

**REPUBLIKA HRVATSKA**  
**MINISTARSTVO FINANCIJA**

**INFORMACIJA**

**za 30. rujna 2013.**

**SADRŽAJ**

Manjak/višak državnog proračuna (preliminarni podaci)	1
Ostvarenje prihoda državnog proračuna (preliminarni podaci)	2
Izvršenje rashoda državnog proračuna (preliminarni podaci)	3
Aukcije trezorskih zapisa	4

**Tablica 1.: Manjak/višak državnog proračuna (preliminarni podaci za 2013. godinu)**

(u kunama)	Izvršeno 01.01.-30.09.2012.	Novi plan 2013.	Izvršeno 01.01.-30.09.2013.	Indeks 2013./2012.	Indeks Ostvarenje/ Novi plan 2013.
<b>I. UKUPNI PRIHODI</b>	<b>81.261.312.378</b>	<b>113.399.552.308</b>	<b>79.627.407.313</b>	<b>98,0</b>	<b>70,2</b>
6 Prihodi poslovanja	81.056.894.230	113.109.794.161	79.436.399.225	98,0	70,2
7 Prihodi od prodaje nefinancijske imovine	204.418.148	289.758.148	191.008.088	93,4	65,9
<b>II. UKUPNI RASHODI</b>	<b>89.757.403.418</b>	<b>123.646.477.811</b>	<b>92.901.336.464</b>	<b>103,5</b>	<b>75,1</b>
3 Rashodi poslovanja	89.139.798.294	121.450.744.502	92.145.012.525	103,4	75,9
4 Rashodi za nabavu nefinancijske imovine	617.605.124	2.195.733.309	756.323.939	122,5	34,4
<b>(I.-II.) UKUPNI VIŠAK (+) / MANJAK (-)</b>	<b>-8.496.091.040</b>	<b>-10.246.925.503</b>	<b>-13.273.929.151</b>		

Izvor: Ministarstvo financija

**Zagreb, listopad 2013.**

**Tablica 2.: Ostvarenje prihoda državnog proračuna (preliminarni podaci za 2013. godinu)**

(u kunama)	Ostvarenje	Novi plan	Ostvarenje	Indeks	Indeks
	01.01.-30.09.2012.	2013.	01.01.-30.09.2013.	2013./2012.	Ostvarenje/ Novi plan 2013.
<b>SVEUKUPNO PRIHODI</b>	<b>81.261.312.378</b>	<b>113.399.552.308</b>	<b>79.627.407.313</b>	<b>98,0</b>	<b>70,2</b>
<b>PRIHODI POSLOVANJA</b>	<b>81.056.894.230</b>	<b>113.109.794.161</b>	<b>79.436.399.225</b>	<b>98,0</b>	<b>70,2</b>
<b>1. Prihodi od poreza</b>	<b>47.509.451.341</b>	<b>66.216.969.859</b>	<b>46.317.529.068</b>	<b>97,5</b>	<b>69,9</b>
Porez na dohodak	871.890.330	1.243.958.918	951.303.443	109,1	76,5
Porez na dobit	6.020.146.275	7.282.736.972	4.496.395.966	74,7	61,7
Porezi na imovinu	281.811.713	396.344.106	335.240.563	119,0	84,6
<b>Porezi na robu i usluge</b>	<b>38.996.227.788</b>	<b>56.148.268.846</b>	<b>39.445.275.547</b>	<b>101,2</b>	<b>70,3</b>
- Porez na dodanu vrijednost	29.772.169.496	42.958.717.411	29.863.883.545	100,3	69,5
- Porez na promet	93.211.887	129.963.706	97.680.672	104,8	75,2
<b>- Posebni porezi i trošarine</b>	<b>8.282.195.603</b>	<b>11.797.801.773</b>	<b>8.600.895.850</b>	<b>103,8</b>	<b>72,9</b>
- Poseban porez na automobile	427.820.457	537.685.020	411.565.940	96,2	76,5
- Poseban porez na naftne derivate	4.252.787.142	6.215.013.942	4.712.444.788	110,8	75,8
- Poseban porez na alkohol	130.367.234	193.114.404	126.749.982	97,2	65,6
- Poseban porez na pivo	506.675.063	636.140.187	490.677.470	96,8	77,1
- Poseban porez na bezalkoholna pića	95.508.520	110.154.704	94.643.785	99,1	85,9
- Poseban porez na duhanske prerađevine	2.767.687.676	3.997.718.334	2.669.557.583	96,5	66,8
- Poseban porez na kavu	83.315.499	103.775.180	91.904.943	110,3	88,6
- Poseban porez na luksuzne proizvode	18.034.012	4.200.000	3.351.358	18,6	79,8
- Ostali porezi na robu i usluge	390.818.567	529.483.597	388.203.156	99,3	73,3
- Porez na dobitke od igara na sreći i ostali porezi od igara na sreću	23.553.473	34.465.575	25.698.820	109,1	74,6
- Naknade za priređivanje igara na sreću	434.278.761	697.836.785	468.913.504	108,0	67,2
Porezi na međunarodnu trgovinu i transakcije	1.332.457.632	1.142.661.016	1.086.900.097	81,6	95,1
Ostali prihodi od poreza	6.917.603	3.000.000	2.413.451	34,9	80,4
<b>2. Doprinosi</b>	<b>28.553.129.273</b>	<b>37.634.900.386</b>	<b>27.639.759.892</b>	<b>96,8</b>	<b>73,4</b>
Doprinosi za zdravstveno osiguranje	12.740.503.548	16.000.375.028	11.815.217.771	92,7	73,8
Doprinosi za mirovinsko osiguranje	14.433.045.404	19.749.633.326	14.443.220.690	100,1	73,1
Doprinosi za zapošljavanje	1.379.580.320	1.884.892.032	1.381.321.431	100,1	73,3
<b>3. Pomoći</b>	<b>564.989.180</b>	<b>2.727.540.228</b>	<b>982.591.352</b>	<b>173,9</b>	<b>36,0</b>
Pomoći od inozemnih vlada i međunarodnih organizacija	521.311.412	2.673.894.368	917.326.556	176,0	34,3
Pomoći iz proračuna i od ostalih subjekata unutar opće države	43.677.768	53.645.860	65.264.796	149,4	121,7
<b>4. Prihodi od imovine</b>	<b>1.234.773.714</b>	<b>1.729.412.382</b>	<b>1.273.348.983</b>	<b>103,1</b>	<b>73,6</b>
Prihodi od financijske imovine	530.040.734	659.402.738	646.839.366	122,0	98,1
- Prihodi od kamata po vrijednosnim papirima	327	838	0	#	#
- Kamate na oročena sredstva i depozite po viđenju	7.802.615	10.191.629	67.779.182	#	#
- Prihodi od zatezних kamata	6.195.927	9.010.271	4.330.870	69,9	48,1
- Prihodi od pozitivnih tečajnih razlika	5.748.884	0	87.022	1,5	#
- Prihodi od dividendi	9.325.149	250.000.000	175.618.086	#	70,2
- Prih. od dobiti trg.društava, banaka	500.953.850	390.000.000	395.727.341	79,0	101,5
- Ostali prihodi od financijske imovine	13.981	200.000	3.296.864	#	#
Prihodi od nefinancijske imovine	668.798.077	1.028.730.390	598.485.472	89,5	58,2
- Naknade za koncesije	375.391.547	614.759.544	309.740.925	82,5	50,4
- Prihodi od zakupa i iznajmljivanja imovine	44.797.525	62.244.063	31.523.184	70,4	50,6
- Naknada za korištenje nefinancijske imovine	234.007.612	331.069.041	188.973.009	80,8	57,1
- Naknade za ceste	0	0	0	#	#
- Ostali prihodi od nefinancijske imovine	14.601.392	20.657.742	68.248.355	#	#
Prihodi od kamata za dane zajmove	35.934.904	41.279.253	28.024.145	78,0	67,9
<b>5. Prihodi od administrativnih pristojbi i po posebnim propisima</b>	<b>2.751.554.728</b>	<b>4.198.849.681</b>	<b>2.743.948.734</b>	<b>99,7</b>	<b>65,4</b>
Administrativne (upravne) pristojbe	506.287.252	491.321.455	416.220.248	82,2	84,7
Prihodi po posebnim propisima	2.245.267.476	3.707.528.226	2.327.728.486	103,7	62,8
<b>6. Ostali prihodi</b>	<b>52.818.921</b>	<b>74.883.820</b>	<b>61.819.199</b>	<b>117,0</b>	<b>82,6</b>
Prihodi od vlastite djelatnosti proračunskih korisnika	36.970.880	66.835.420	44.314.927	119,9	66,3
Donacije od pravnih i fizičkih osoba izvan opće države	15.848.041	8.048.400	17.504.272	110,5	217,5
<b>7. Kazne, upravne mjere i ostali prihodi</b>	<b>390.177.073</b>	<b>527.237.805</b>	<b>417.401.997</b>	<b>107,0</b>	<b>79,2</b>
Kazne i upravne mjere	382.432.930	516.773.313	405.978.925	106,2	78,6
Ostali prihodi	7.744.143	10.464.493	11.423.072	147,5	109,2
<b>PRIHODI OD PRODAJE NEFINANCIJSKE IMOVINE</b>	<b>204.418.148</b>	<b>289.758.148</b>	<b>191.008.088</b>	<b>93,4</b>	<b>65,9</b>
<b>Prihodi od prodaje neproizvedene imovine</b>	<b>12.286.703</b>	<b>20.000.000</b>	<b>12.021.279</b>	<b>97,8</b>	<b>60,1</b>
Zemljište	12.286.703	20.000.000	12.021.279	97,8	60,1
Rudna bogatstva	0	0	0	#	#
Patenti	0	0	0	#	#
<b>Prihodi od prodaje proizvedene dugotrajne imovine</b>	<b>187.944.924</b>	<b>268.248.148</b>	<b>178.587.194</b>	<b>95,0</b>	<b>66,6</b>
Prihodi od prodaje građevinskih objekata	180.914.226	265.240.145	177.203.647	97,9	66,8
Prihodi od prodaje postrojenja i opreme	12.609	8.003	6.280	49,8	78,5
Prihodi od prodaje prijevoznih sredstava	7.018.088	3.000.000	1.374.827	19,6	45,8
Prihodi od prodaje knjiga, umjetničkih djela i ostalih izložbenih vrijednosti	0	0	163	#	#
Višegodišnji nasadi	0	0	0	#	#
Prihodi od prodaje nematerijalne proizvedene imovine	0	0	2.277	#	#
<b>Prihodi od prodaje zaliha</b>	<b>4.186.521</b>	<b>1.510.000</b>	<b>399.615</b>	<b>9,5</b>	<b>26,5</b>

Izvor: Ministarstvo financija

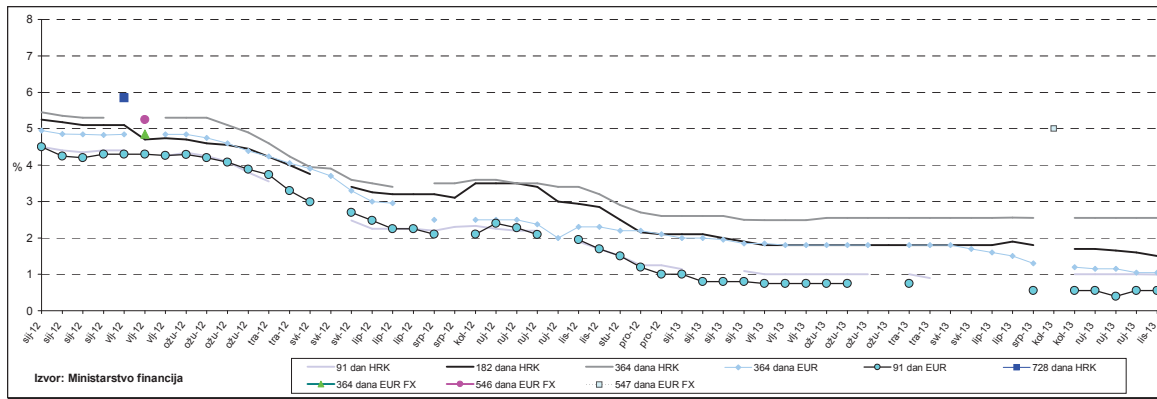
**Tablica 3.: Izvršenje rashoda državnog proračuna (preliminarni podaci za 2013. godinu)**

(u kunama)		Izvršeno	Novi plan	Izvršeno	Indeks	Indeks
		01.01.-30.09.2012.	2013.	01.01.-30.09.2013.	2013./2012.	Ostvarenje/ Novi plan 2013.
	<b>RASHODI (3+4)</b>	<b>89.757.403.418</b>	<b>123.646.477.811</b>	<b>92.901.336.464</b>	<b>103,5</b>	<b>75,1</b>
<b>3</b>	<b>Rashodi poslovanja</b>	<b>89.139.798.294</b>	<b>121.450.744.502</b>	<b>92.145.012.525</b>	<b>103,4</b>	<b>75,9</b>
31	Rashodi za zaposlene	17.007.819.319	20.705.350.677	16.205.694.011	95,3	78,3
311	Plaće	13.952.631.132	17.283.541.512	13.696.030.687	98,2	79,2
312	Ostali rashodi za zaposlene	431.015.780	363.452.372	172.304.055	40,0	47,4
313	Doprinosi na plaće	2.624.172.407	3.058.356.793	2.337.359.269	89,1	76,4
32	Materijalni rashodi	5.698.904.295	8.750.810.151	5.537.292.136	97,2	63,3
321	Naknade troškova zaposlenima	923.697.937	1.161.086.707	810.808.126	87,8	69,8
322	Rashodi za materijal i energiju	1.424.551.881	1.974.117.444	1.150.352.913	80,8	58,3
323	Rashodi za usluge	2.985.918.097	4.918.999.739	3.057.229.901	102,4	62,2
324	Naknade troškova osobama izvan radnog odnosa	4.787.554	18.247.240	13.845.817	#	75,9
329	Ostali nespomenuti rashodi poslovanja	359.948.827	678.359.021	505.055.378	140,3	74,5
34	Financijski rashodi	6.930.935.284	10.051.992.948	7.711.662.946	111,3	76,7
341	Kamate za izdane vrijednosne papire	5.415.428.469	7.503.776.057	6.171.464.662	114,0	82,2
342	Kamate za primljene kredite i zajmove	1.207.293.632	1.982.314.160	1.107.098.762	91,7	55,8
343	Ostali financijski rashodi	308.213.183	565.902.731	433.099.522	140,5	76,5
35	Subvencije	4.561.619.554	5.989.258.416	4.528.721.292	99,3	75,6
351	Subvencije trgovačkim društvima u javnom sektoru	1.324.638.344	1.464.009.490	1.209.334.253	91,3	82,6
352	Subvencije trgovačkim društvima, poljoprivrednicima i obrtnicima izvan javnog sektora	3.236.981.210	4.525.248.926	3.319.387.040	102,5	73,4
36	Pomoći dane u inozemstvo i unutar općeg proračuna	3.469.970.370	6.730.572.382	4.350.760.606	125,4	64,6
361	Pomoći inozemnim vladama	3.848.827	19.224.000	7.372.884	191,6	38,4
362	Pomoći međunarodnim organizacijama te institucijama i tijelima EU	2.328.250	1.744.862.343	824.348.238	#	47,2
363	Pomoći unutar općeg proračuna	3.463.793.293	4.966.486.039	3.519.039.485	101,6	70,9
37	Naknade građanima i kućanstvima na temelju osiguranja i druge naknade	48.385.816.332	63.974.853.922	50.454.790.097	104,3	78,9
371	Naknade građanima i kućanstvima na temelju osiguranja	38.399.886.643	50.459.251.883	40.102.605.349	104,4	79,5
372	Ostale naknade građanima i kućanstvima iz proračuna	9.985.929.688	13.515.602.039	10.352.184.748	103,7	76,6
38	Ostali rashodi	3.084.733.141	5.247.906.006	3.356.091.436	108,8	64,0
381	Tekuće donacije	1.089.160.213	1.730.496.731	1.204.048.160	110,5	69,6
382	Kapitalne donacije	363.411.385	561.979.247	326.403.852	89,8	58,1
383	Kazne, penali i naknade štete	113.357.849	66.516.088	76.506.944	67,5	115,0
385	Izvanredni rashodi	0	200.000.000	0	#	#
386	Kapitalne pomoći	1.518.803.694	2.688.913.940	1.749.132.481	115,2	65,0
<b>4</b>	<b>Rashodi za nabavu nefinancijske imovine</b>	<b>617.605.124</b>	<b>2.195.733.309</b>	<b>756.323.939</b>	<b>122,5</b>	<b>34,4</b>
41	Rashodi za nabavu neproizvedene dugotrajne imovine	29.634.659	88.010.853	32.124.540	#	36,5
42	Rashodi za nabavu proizvedene dugotrajne imovine	528.100.152	1.606.581.558	680.121.927	128,8	42,3
43	Rashodi za nabavu plemenitih metala i ostalih pohranjenih vrijednosti	2.901.832	5.891.000	996.745	#	16,9
44	Rashodi za nabavu proizvedene kratkotrajne imovine	9.616.486	362.512.500	6.547.282	68,1	1,8
45	Rashodi za dodatna ulaganja na nefinancijskoj imovini	47.351.995	132.737.398	36.533.444	77,2	27,5
	<b>IZDACI</b>					
<b>51</b>	<b>Izdaci za dane zajmove</b>	<b>1.432.378.382</b>	<b>2.386.233.300</b>	<b>694.975.104</b>	<b>48,5</b>	<b>29,1</b>
512	Izdaci za dane zajmove neprofitnim organizacijama, građanima i kućanstvima	40.095.819	268.000.000	64.679.085	161,3	24,1
514	Izdaci za dane zajmove trgovačkim društvima u javnom sektoru	1.216.440.200	501.644.988	288.350.982	23,7	57,5
516	Izdaci za dane zajmove trgovačkim društvima i obrtnicima izvan javnog sektora	8.814.424	62.000.000	30.464.231	#	49,1
517	Dani zajmovi drugim razinama vlasti	167.027.939	1.554.588.312	311.480.806	186,5	20,0
<b>53</b>	<b>Izdaci za dionice i udjele u glavnici</b>	<b>300.954.351</b>	<b>1.157.404.044</b>	<b>371.379.110</b>	<b>123,4</b>	<b>32,1</b>
531	Dionice i udjeli u glavnici kreditnih i ostalih financijskih institucija u javnom sektoru	300.000.000	945.000.000	370.000.000	123,3	39,2
532	Dionice i udjeli u glavnici trgovačkih društava u javnom sektoru	0	1.000.000	386.975	#	#
533	Dionice i udjeli u glavnici kreditnih i ostalih financijskih institucija izvan javnog sektora	954.351	211.404.044	992.135	104,0	0,5
534	Dionice i udjeli u glavnici trgovačkih društava izvan javnog sektora	0	0	0	#	#

Izvor: Ministarstvo financija

TREZORSKI ZAPISI

Grafikon 1.: Kamatne stope na trezorske zapise



Tablica 4.: Ukupno stanje upisanih trezorskih zapisa na dan aukcije i ostvarena kamatna stopa na izdanje na dan aukcije

000 HRK	91 dan		182 dana		364 dana		728 dana		Eurozapisi 91 dan*		Eurozapisi 364 dana*		Eurozapisi FX 364 dana*		Eurozapisi FX 546 dana*		Eurozapisi FX 547 dana*		Ukupno
	Uk. stanje upisanih zapisa na dan aukcije	Ostvarena kamatna stopa na izdanje na dan aukcije	Uk. stanje upisanih zapisa na dan aukcije	Ostvarena kamatna stopa na izdanje na dan aukcije	Uk. stanje upisanih zapisa na dan aukcije	Ostvarena kamatna stopa na izdanje na dan aukcije	Uk. stanje upisanih zapisa na dan aukcije	Ostvarena kamatna stopa na izdanje na dan aukcije	Uk. stanje upisanih trezorskih zapisa na dan aukcije	Ostvarena kamatna stopa na izdanje na dan aukcije	Uk. stanje upisanih trezorskih zapisa na dan aukcije	Ostvarena kamatna stopa na izdanje na dan aukcije	Uk. stanje upisanih trezorskih zapisa na dan aukcije	Ostvarena kamatna stopa na izdanje na dan aukcije	Uk. stanje upisanih trezorskih zapisa na dan aukcije	Ostvarena kamatna stopa na izdanje na dan aukcije	Uk. stanje upisanih trezorskih zapisa na dan aukcije	Ostvarena kamatna stopa na izdanje na dan aukcije	
<b>KRAJ KVARTALA (u 2010. i 2011. godini)</b>																			
28.12.2010.	505.000	2,30%	1.013.000	3,55%	10.027.000	3,85%	-	-	-	-	9.357.555	3,00%	-	-	-	-	-	-	20.902.555
29.03.2011.	982.000	-	2.083.000	-	11.729.000	3,30%	-	-	-	-	8.711.622	2,85%	-	-	-	-	-	-	23.505.622
14.06.2011.	420.000	1,35%	2.139.000	2,15%	12.875.000	2,60%	-	-	-	-	6.194.898	2,45%	-	-	-	-	-	-	21.628.898
27.09.2011.	73.000	-	879.000	-	13.071.000	4,50%	-	-	519.080	-	4.920.079	4,25%	-	-	-	-	-	-	19.462.160
13.12.2011.	952.000	4,55%	2.132.000	5,30%	12.311.000	5,50%	-	-	2.011.467	4,50%	3.343.651	4,98%	-	-	-	-	-	-	20.750.118
<b>TJEDNO (u 2012. i 2013. godini)</b>																			
03.01.2012.	1.118.000	4,50%	2.197.000	5,25%	12.262.000	5,45%	-	-	2.181.983	4,50%	3.364.519	4,95%	-	-	-	-	-	-	21.123.501
10.01.2012.	1.146.000	4,40%	2.297.000	5,18%	12.140.000	5,35%	-	-	2.227.182	4,25%	3.387.118	4,85%	-	-	-	-	-	-	21.197.301
24.01.2012.	1.175.000	4,35%	2.585.000	5,10%	11.950.000	5,30%	-	-	2.136.934	4,20%	3.500.117	4,84%	-	-	-	-	-	-	21.347.051
31.01.2012.	1.231.000	4,40%	2.632.000	5,10%	11.517.000	5,30%	-	-	2.242.558	4,30%	3.594.283	4,83%	-	-	-	-	-	-	21.216.841
07.02.2012.	1.258.000	4,40%	2.739.000	5,10%	11.216.000	-	1.196.000	5,85%	2.019.784	4,30%	3.631.377	4,84%	-	-	-	-	-	-	22.060.161
14.02.2012.	1.088.000	-	2.743.000	4,70%	10.715.000	-	1.196.000	-	2.116.285	4,30%	3.482.972	-	252.365	4,85%	5.502.454	5,25%	-	-	27.096.076
28.02.2012.	961.000	4,25%	3.005.000	4,74%	10.165.000	5,30%	1.196.000	-	2.228.538	4,26%	3.540.903	4,84%	252.365	-	5.502.454	-	-	-	26.851.260
06.03.2012.	1.046.000	4,34%	2.978.000	4,70%	9.778.000	5,30%	1.196.000	-	2.492.738	4,29%	3.606.728	4,84%	252.365	-	5.502.454	-	-	-	26.852.285
13.03.2012.	1.168.000	4,25%	3.008.000	4,60%	9.576.000	5,30%	1.196.000	-	2.322.719	4,20%	3.694.868	4,75%	252.365	-	5.502.454	-	-	-	26.720.406
20.03.2012.	1.468.000	4,10%	2.958.000	4,55%	9.355.000	5,10%	1.196.000	-	2.501.936	4,08%	3.751.819	4,60%	252.365	-	5.502.454	-	-	-	26.985.574
27.03.2012.	1.568.000	3,80%	3.070.000	4,45%	9.223.000	4,90%	1.196.000	-	2.614.935	3,89%	3.797.019	4,39%	252.365	-	5.502.454	-	-	-	27.223.773
03.04.2012.	1.602.000	3,55%	3.080.000	4,23%	9.610.000	4,60%	1.196.000	-	2.458.469	3,74%	3.916.052	4,24%	252.365	-	5.502.454	-	-	-	27.617.340
17.04.2012.	1.574.000	-	2.959.000	4,00%	9.714.000	4,24%	1.196.000	-	2.479.050	3,30%	1.934.470	4,05%	252.365	-	5.502.454	-	-	-	25.611.338
02.05.2012.	1.799.000	3,00%	2.995.000	3,75%	9.610.000	3,95%	1.196.000	-	2.062.219	2,99%	4.179.875	3,90%	252.365	-	5.502.454	-	-	-	27.596.913
08.05.2012.	1.772.000	-	2.860.000	-	9.860.000	3,90%	1.196.000	-	1.958.681	-	4.349.660	3,70%	252.365	-	5.502.454	-	-	-	27.751.160
29.05.2012.	1.851.000	2,48%	2.930.000	3,40%	9.769.000	3,60%	1.196.000	-	1.561.038	2,70%	4.372.260	3,30%	252.365	-	5.502.454	-	-	-	27.434.116
05.06.2012.	1.791.000	2,25%	2.795.000	3,25%	9.919.000	3,50%	1.196.000	-	1.603.555	2,48%	4.398.626	3,00%	252.365	-	5.502.454	-	-	-	27.458.000
12.06.2012.	2.220.000	2,25%	2.887.000	3,20%	9.585.000	3,40%	1.196.000	-	1.158.520	2,25%	4.353.427	2,95%	252.365	-	5.502.454	-	-	-	27.154.765
19.06.2012.	2.243.000	2,25%	3.213.000	3,20%	9.585.000	0,00%	1.196.000	-	1.147.295	2,25%	4.353.427	-	252.365	-	5.502.454	-	-	-	27.492.541
03.07.2012.	2.103.000	2,20%	3.358.000	3,20%	9.530.000	3,50%	1.196.000	-	941.147	2,10%	4.357.005	2,50%	252.365	-	5.502.454	-	-	-	27.239.971
31.07.2012.	1.943.000	2,30%	2.948.000	3,10%	9.452.000	3,50%	1.196.000	-	792.500	-	4.357.005	-	252.365	-	5.502.454	-	-	-	26.443.324
28.08.2012.	1.788.000	2,33%	2.768.000	3,50%	9.056.000	3,60%	1.196.000	-	875.366	2,10%	4.322.050	2,50%	252.365	-	5.502.454	-	-	-	25.760.236
04.09.2012.	1.478.000	2,25%	3.179.000	3,50%	8.811.000	3,60%	1.196.000	-	1.064.489	2,40%	3.789.674	2,50%	252.365	-	5.502.454	-	-	-	25.272.982
11.09.2012.	813.000	2,20%	4.041.000	3,50%	8.270.000	3,50%	1.196.000	-	1.562.567	2,28%	3.602.849	2,50%	252.365	-	5.502.454	-	-	-	25.240.234
18.09.2012.	570.000	2,20%	4.408.000	3,40%	8.230.000	3,50%	1.196.000	-	1.652.589	2,09%	3.536.556	2,37%	252.365	-	5.502.454	-	-	-	25.347.964
25.09.2012.	570.000	-	4.396.000	3,00%	8.159.000	3,40%	1.196.000	-	1.652.589	-	3.711.328	2,00%	252.365	-	5.502.454	-	-	-	25.439.736
02.10.2012.	500.000	1,90%	4.791.000	2,94%	8.376.000	3,40%	1.196.000	-	1.794.592	1,95%	3.641.268	2,30%	252.365	-	5.502.454	-	-	-	26.053.679
30.10.2012.	407.000	1,70%	4.837.000	2,85%	8.465.000	3,20%	1.196.000	-	1.866.911	1,70%	3.506.995	2,30%	252.365	-	5.502.454	-	-	-	26.033.725
27.11.2012.	547.000	1,50%	4.731.000	2,50%	8.650.000	2,90%	1.196.000	-	1.840.545	1,50%	3.331.847	2,20%	252.365	-	5.502.454	-	-	-	26.051.210
04.12.2012.	799.000	1,25%	4.716.000	2,15%	8.936.000	2,70%	1.196.000	-	1.640.122	1,20%	3.452.379	2,20%	252.365	-	5.502.454	-	-	-	26.494.320
11.12.2012.	859.000	1,25%	4.561.000	2,10%	9.415.000	2,60%	1.196.000	-	1.401.189	1,00%	3.322.430	2,10%	252.365	-	5.502.454	-	-	-	26.509.438
02.01.2013.	759.000	1,14%	4.491.000	2,10%	9.610.000	2,60%	1.196.000	-	1.260.317	1,00%	3.464.282	2,00%	252.365	-	5.502.454	-	-	-	26.535.417
08.01.2013.	759.000	-	4.691.000	2,10%	9.746.000	2,60%	1.196.000	-	1.290.450	0,80%	3.634.534	2,00%	252.365	-	5.502.454	-	-	-	27.071.802
22.01.2013.	759.000	-	4.946.000	2,00%	9.756.000	2,60%	1.196.000	-	1.352.223	0,80%	3.764.859	1,95%	252.365	-	5.502.454	-	-	-	27.528.901
29.01.2013.	877.000	1,09%	5.278.000	1,90%	9.879.000	2,50%	1.196.000	-	1.317.193	0,80%	3.840.192	1,85%	252.365	-	5.502.454	-	-	-	28.142.204
05.02.2013.	902.000	1,00%	5.361.000	1,80%	10.009.000	2,49%	1.196.000	-	1.332.260	0,75%	3.761.665	1,85%	252.365	-	5.502.454	-	-	-	28.316.744
12.02.2013.	967.000	1,00%	5.569.000	1,80%	10.168.000	2,49%	1.196.000	-	1.350.339	0,75%	3.804.228	1,80%	-	-	5.502.454	-	-	-	28.557.022
26.02.2013.	867.000	1,00%	6.119.000	1,80%	10.584.000	2,49%	1.196.000	-	1.116.808	0,75%	3.717.671	1,80%	-	-	5.502.454	-	-	-	29.102.933
05.03.2013.	710.000	1,00%	6.575.000	1,80%	10.766.000	2,55%	1.196.000	-	809.450	0,75%	3.771.157	1,80%	-	-	5.502.454	-	-	-	29.330.062
12.03.2013.	775.000	1,00%	6.402.000	1,80%	11.598.000	2,55%	1.196.000	-	493.053	0,75%	3.703.358	1,80%	-	-	5.502.454	-	-	-	29.669.865
19.03.2013.	855.000	1,00%	6.157.000	1,80%	11.917.000	2,55%	1.196.000	-	493.053	-	3.626.820	1,80%	-	-	5.502.454	-	-	-	29.747.327
26.03.2013.	855.000	-	6.140.000	1,80%	11.784.000	2,55%	1.196.000	-	493.053	-	3.551.487	-	-	-	5.502.454	-	-	-	29.521.994
02.04.2013.	1.015.000	1,00%	5.952.000	1,80%	11.937.000	2,55%	1.196.000	-	320.541	0,75%	3.584.626	1,80%	-	-	5.502.454	-	-	-	29.507.621
30.04.2013.	945.000	0,90%	6.231.000	1,80%	12.652.000	2,55%	1.196.000	-	191.345	-	3.300.312	1,80%	-	-	5.502.454	-	-	-	30.018.112
07.05.2013.	920.000	-	6.324.000	1,80%	12.827.000	2,55%	1.196.000	-	176.279	-	3.194.560	1,80%	-	-	5.502.454	-			